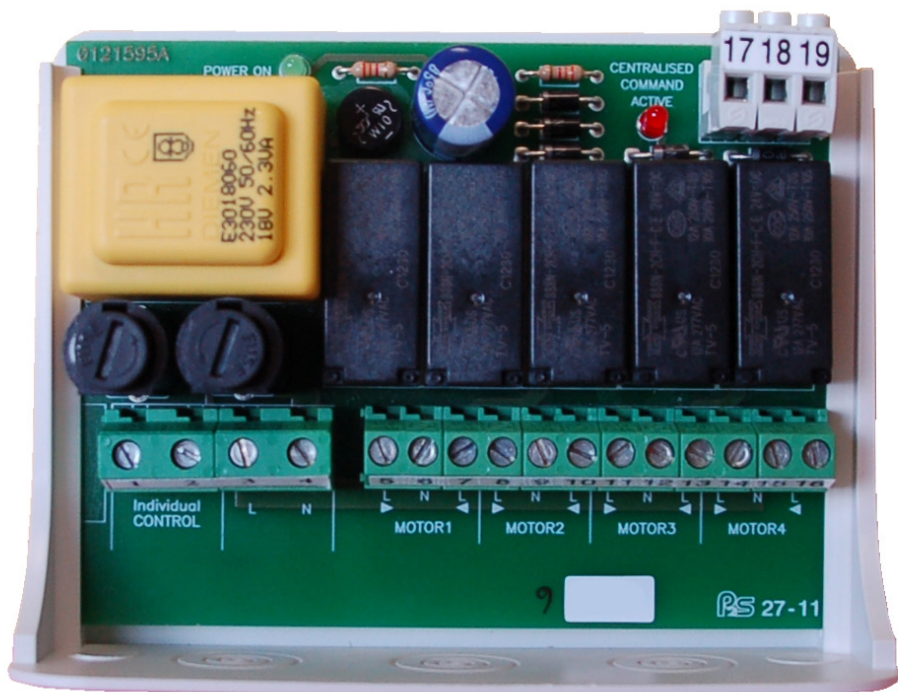


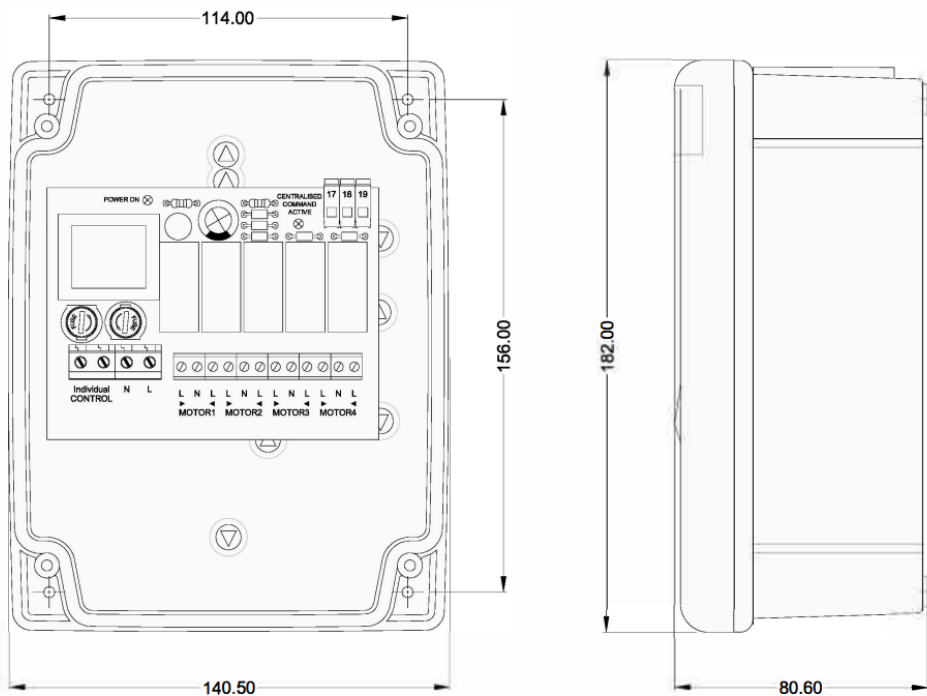
## AV4

**CENTRALE POUR LA COMMANDE MANUELLE JUSQU'À 4 MOTEURS TUBULAIRES**



## **MANUEL D'INSTALLATION ET D'UTILISATION**

## VUE DU PRODUIT



Dimensions hors tout: 140.50 x 182.00 x 80.60 mm  
Dimensions des trous de montage: 114.00 x 156.00 mm

## INSTALLATION

1. Connectez l'alimentation 230vac, comme indiqué.
2. Si un moteur tourne dans la mauvaise direction, inversez les câbles Noir et Marron appropriés.

### ATTENTION

- Connectez tous les fils de terre des moteurs tubulaires avec la terre.
- Le courant maximal absorbé par sortie est de 4 A.

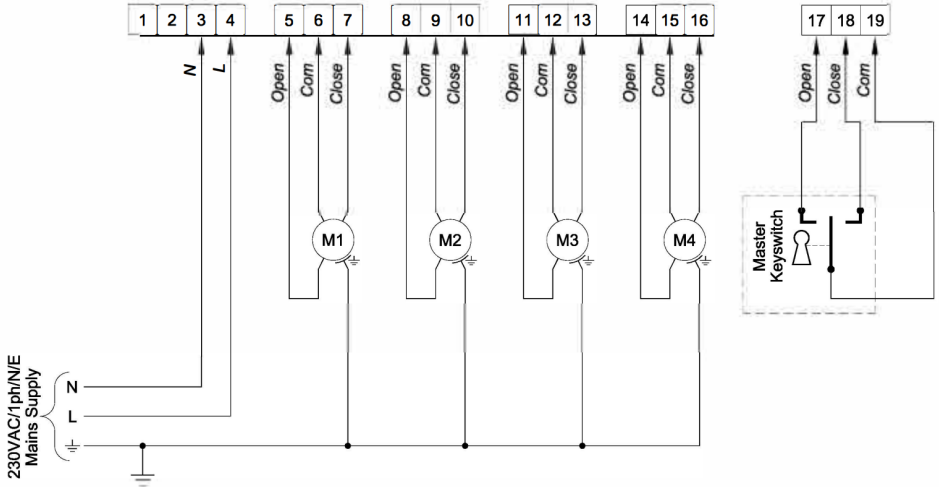


## CÂBLAGE POUR LE CONTRÔLE DE GROUPE

Master Keyswitch: Permet à tous les moteurs connectés de fonctionner simultanément.

### ATTENTION

- La charge totale maximale autorisée pour le contrôle de groupe est de 6,3 A.

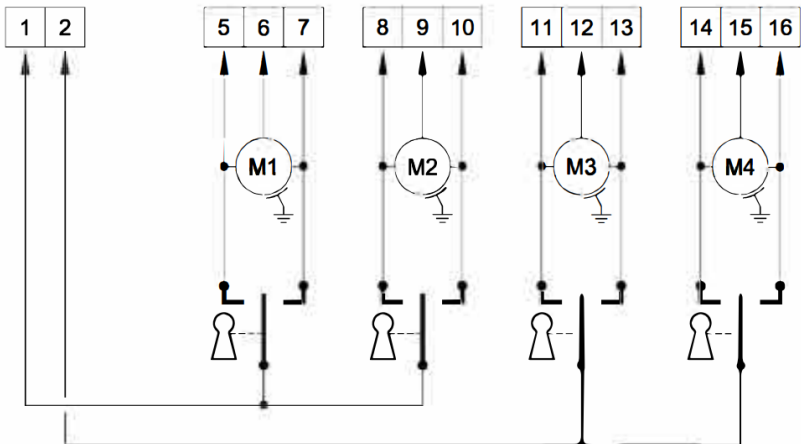


## CÂBLAGE POUR LE CONTRÔLE INDIVIDUEL

Individual Keyswitches: Permet le fonctionnement individuel des moteurs tubulaires via leur sélecteur correspondant.

### ATTENTION

- Activer seulement un moteur à la fois.



## ÉLIMINATION DU PRODUIT

Ce produit fait partie intégrante de l'automatisme et comme tel doit être éliminé avec celui-ci. Comme pour les opérations d'installation, à la fin de la vie de ce produit, les opérations de démantèlement doivent elles aussi être accomplies par un personnel qualifié. Ce produit est composé de différents types de matériaux: certains peuvent être recyclés alors que d'autres doivent être éliminés. Informez-vous à propos des systèmes de recyclage ou d'élimination prévus par les règlements en vigueur sur votre territoire pour cette catégorie de produit.

### AVERTISSEMENT

- Certaines parties du produit peuvent présenter des substances polluantes ou dangereuses qui, si elles sont jetées dans la nature, pourraient avoir des effets nuisibles sur l'environnement et la santé humaine. Comme cela est indiqué par le symbole ci-contre, il est interdit de jeter ce produit avec les déchets ménagers. Procédez donc à un "tri sélectif" en vue de son élimination en respectant les méthodes prévues par les règlements en vigueur sur votre territoire ou bien remettre le produit au vendeur lors de l'achat d'un nouveau produit équivalent.
- Les règlements en vigueur au niveau local peuvent prévoir de lourdes sanctions en cas d'élimination abusive de ce produit.



## GARANTIE

La garantie du fabricant est valable à partir de la date estampillée sur le produit et est limitée à la réparation ou au remplacement sans frais des pièces reconnues par le même comme défectueuses en raison du manque de qualité essentielle dans les matériaux ou le manque de traitement. La garantie ne couvre pas les dommages ou défauts dus à des agents externes, un défaut de maintenance, une surcharge, une usure naturelle, le choix d'un type incorrect, une erreur de montage ou d'autres causes non imputables au fabricant. Les produits altérés ne seront ni garantis ni réparés. Les données fournies sont purement indicatives. Aucune responsabilité ne peut être imputée pour des réductions de portée ou des défaillances dues à des interférences environnementales. La responsabilité du fabricant pour les dommages causés à quiconque par des accidents de toute nature causés par nos produits défectueux, sont seulement ceux qui découlent de la loi italienne.

 **ALLMATIC**<sup>®</sup>

ALLMATIC S.r.l.  
32026 Borgo Valbelluna - Belluno - Italy  
Via dell'Artigiano, n°1 - Z.A.  
Tel. 0437 751175 - 751163 r.a. Fax 0437 751065  
www.allmatic.com - E-mail: info@allmatic.com

