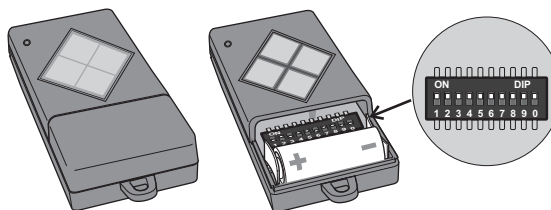
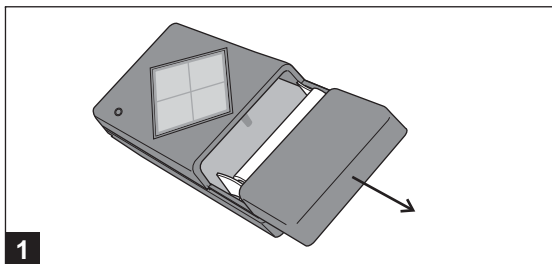


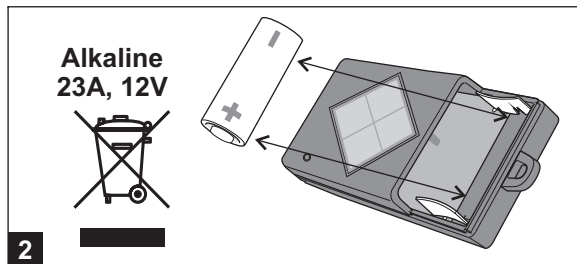
1/4-Kanal Handsender
KeeLoq, Hopping / Wechsel-Code
 1/4-channel handheld transmitter
 KeeLoq, hopping/change code
S10-433A1K01 / S10-433A4K01
S10-868A1K01 / S10-868A4K01



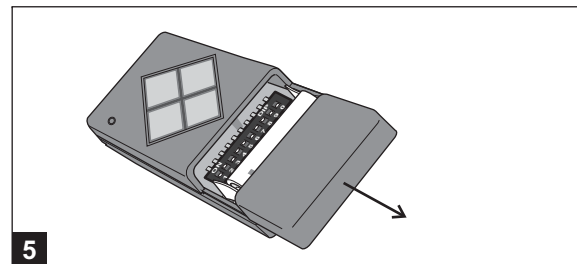
1/4-Kanal Handsender
Linear-Code, mit Kodierschalter
 1/4-channel handheld transmitter
 Linear code, with coding switch
S10-433A1L01 / S10-433A4L01
S10-868A1L01 / S10-868A4L01



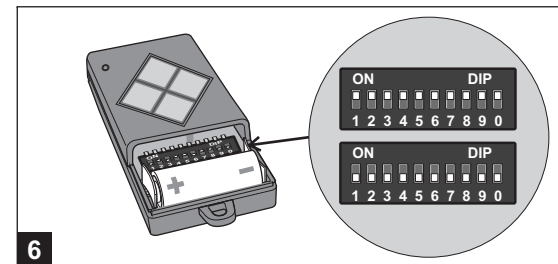
1



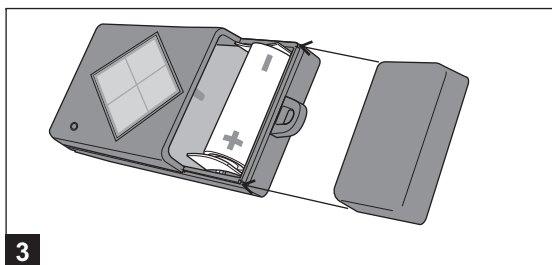
2



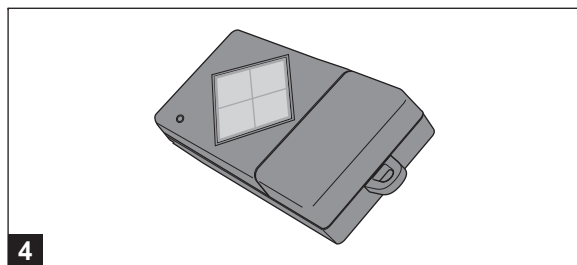
5



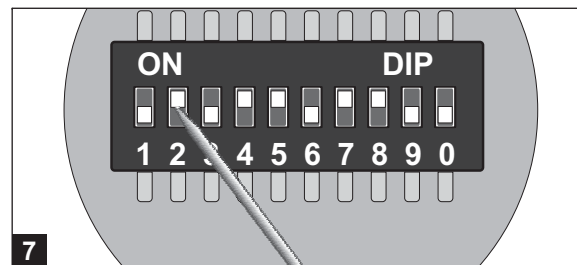
6



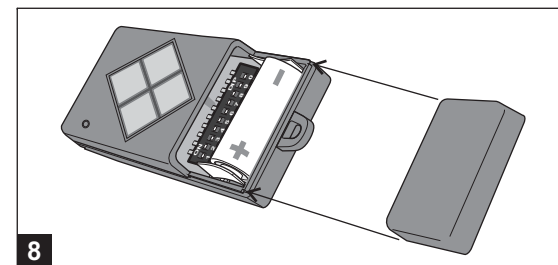
3



4



7



8



0-3



60° C max.

-20° C min.



D	Bedienungsanleitung
Verwendung:	Dieser Funksender ist zugelassen für allgemeine Fernsteuerungsanwendungen ohne Sicherheitsrelevanz. Der Sender ist anmeldet und gebührenfrei.
Sicherheitshinweise	Diese Fernsteuerung ist nur für Geräte und Anlagen zulässig, bei denen eine Funktionsstörung im Sender oder Empfänger keine Gefahr für Personen oder Sachen ergibt oder dieses Risiko durch andere Sicherheitseinrichtungen abgedeckt ist. Lassen Sie nie Kinder mit dem Sender spielen. Ein dadurch sich öffnendes Garagentor etc. könnte zu einer großen Gefahr werden! Der Sender darf nicht an Orten mit Nässe, Dampf, Staub, Sonne, hoher Luftfeuchtigkeit, oder ähnlichen Bedingungen gelagert oder betrieben werden. Bei Betrieb in einem Fahrzeug den Sender so lagern, dass er nicht der direkten Sonne ausgesetzt ist.
Funktion S10-...K01	KeeLoq / Wechselcode Der Sender arbeitet nach dem modernen KeeLoq-Verfahren. Bei jeder Betätigung wird ein neuer Code errechnet. Bei normaler Benutzung (Garagentor etc.) dauert es über 20 Jahre, bis sich ein Code wiederholt! Lernen Sie den Sender, entsprechend der Empfänger-Anleitung, ein. Der Empfänger prüft das Funksignal bevor der Ausgang schaltet und Ihr Gerät steuert. Hierzu muß die Sendertaste mindestens 2 Sekunden lang betätigt werden. Bei voller Batterie leuchtet während dieser Zeit die LED am Sender.
Codierung nur S10-...L01	Linear-Code, (Abb.5...8) Mit dem Codierschalter (Abb.7) haben Sie die Möglichkeit, 1024 verschiedene Sicherheitscodes einzustellen. Genauso können Sie aber auch für mehrere Sender einen gleichen Code einstellen, um mit allen den gleichen Empfänger zu steuern. Wenn Sie am Codierschalter alle Schalter auf "ON/OFF" lassen (Abb.6) arbeitet der Sender mit einem, von 262000 möglichen, ab Werk fortlaufend programmierten Code.
Reichweite	Typisch 75 m im Freifeld. Die am Einsatzort erzielte Reichweite ist abhängig von der Empfänger -und Senderposition sowie der Antennenverlegung des Empfängers.
Störungen / Fehlersuche	- Batterie überprüfen, leere Batterie zum Recycling geben! (Abb. 1...4) - Lage und Ausrichtung der Empfangsantenne / Empfänger prüfen.
Technische Daten	Zulassung: Anmelde- und gebührenfrei Frequenz: 433,92 / 868,3 MHz, Modulation: AM Betriebsspannung: 12 V Batterie Alkali-Mangan Typ23A Stromaufnahme: typ. 20mA im Sendebetrieb Temperaturbereich: -20.....+60°C Luftfeuchtigkeit: 30 80% Abmessung: ca. 82 x 39 x 17 mm Gewicht: ca. 40 g incl. Batterie

GB	Instructions for Use
Usage:	This transmitter has been approved for general remote control use without safety considerations. Registration or the payment of licensing fees is not required for this transmitter.
Safety notes	This remote control is only permitted to be used for devices in systems in which a malfunction in the transmitter or receiver do not result in any danger to people or property or this risk is covered by other safety equipment. Never allow children to play with the transmitter. A garage door, etc. opening as a result could become a serious danger! Do not store or operate the transmitter in places which are wet, or where there is steam, dust, sun, high air humidity or similar conditions. If operated in a vehicle, store the transmitter so that it is not exposed to direct sunlight.
Function of the S10-...K01 KeeLoq/change code	The transmitter functions according to the KeeLoq method. Each time it is actuated a new code is calculated. In normal use (garage door, etc.), it takes over 20 years for a code to be repeated! Set the transmitter according to the receiver instructions. The receiver checks the radio signal before the output switches and controls your device. To do this, you must press the transmitter button for at least 2 seconds. If the battery is fully-charged, the LED on the transmitter lights up during this time.
Coding only S10-...L01	Linear Code (Fig. 5 ... 8) The coding switch (Fig. 7) enables you to set 1024 different security codes. Equally, you can also set the same code for several transmitters in order to control the same receiver with all the transmitters. If you leave all switches on the coding switch "ON/OFF" (Fig. 6), the transmitter works with one of 262000 possible codes consecutively programmed in the factory.
Range	Typical 75m in a free field. The range achieved at the place of use depends on the receiver and transmitter position and the laying of the receiver's antenna.
Faults/Troubleshooting	- Check batterie, dispose of batterie in recycling container! (Fig. 1 4) - Check the position and orientation of the receiver antenna/receiver.
Technical Specifications	Approval: no registration and free of charge Frequency: 433,92 / 868,3 MHz, Modulation: AM Operating voltage: 12 V batterie Alkali-Mangan Typ23A Temperature range: -20.....+60°C Humidity: 30 80% Power consumption: typ. 20mA in transmit mode Dimensions: approx. 82 x 39 x 17 mm Weight: approx. 40g incl. batterie

NL	Bedieningshandleiding
Toepassing:	Deze radiozender is goedgekeurd als afstandbediening voor algemene toepassingen, die geen gevaar voor de veiligheid met zich meebrengen.
Veiligheidsinstructies	De afstandsbediening is slechts voor apparaten en installaties goedgekeurd waarbij een functionele storing in de zender of ontvanger geen gevaar voor personen of zaken veroorzaakt of dit risico door andere veiligheidsvoorzieningen is gedekt. Laat nooit kinderen met de zender spelen. Het zou veel te gevaarlijk zijn als daardoor een garagedeur etc. open zou gaan! De zender mag niet op plaatsen met vochtigheid, stoom, stof, zon, hoge luchtvochtigheid en dergelijke omstandigheden opgeslagen of gebruikt worden. Bij gebruik in een voertuig moet de zender zo neergelegd worden dat hij niet aan direct zonlicht blootgesteld is.
Functie S10-...K01 KeeLoq/Wisselcode	De zender werkt volgens de moderne KeeLoq-methode. Bij iedere bediening wordt een nieuwe code berekend. Bij normaal gebruik (garagedeur etc.) duurt het meer dan 20 jaar tot een code zich herhaalt! Instuur de zender volgens de ontvangerhandleiding. De ontvanger controleert het radiosignaal voordat de uitgang schakelt en uw apparaat stuurt. Hiertoe moet de zender toets minstens 2 seconden lang bediend worden. Bij een volle batterij brandt gedurende deze tijd de LED aan de zender.
Codering alléén S10-...L01	Lineaire code (afb. 5...8) Met de codeerschakelaar (afb.7) heeft u de mogelijkheid om 1024 verschillende veiligheidscodes in te stellen. U kunt echter net zo goed ook voor meerdere zenders dezelfde code instellen om met alle dezelfde ontvanger te besturen. Als u aan de codeerschakelaar alle schakelaars op "ON/OFF" laat staan (afb. 6) werkt de zender met een, van 262000 mogelijke, af fabriek doorlopend geprogrammeerde code.
Reikwijdte	Typische 75 m op open terrein. De op de plaats van gebruik bereikte reikwijdte is afhankelijk van de ontvanger- en zenderpositie en de antenneaanleg van de ontvanger.
Storingen/Fouten opsporen	- Batterije controleren, lege batterije naar de recycling brengen (afb. 1...4) - Positie en oriëntatie van de ontvangerantenne/ontvanger controleren.
Technische gegevens	Toelating: aanmeldingsvrij, kosteloos Frequentie: 433,92 / 868,3 MHz, Modulation: AM Bedrijfsspanning: 12 V batterij Alkali-Mangan Typ23A Stroomopname: typ. 20mA in zendingsmodus Temperatuurbereik: -20+60°C Luchtvochtigheid: 30 80% Afmeting: ca. 82 x 39 x 17 mm Gewicht: ca. 40 g incl. batterije

F	Mode d'emploi
Utilisation:	Cet émetteur radioélectrique est agréé pour les applications télécommandées générales, qui ne posent pas de problème de sécurité. Aucune inscription n'est requise et il n'y a pas de redevance à payer pour utiliser cet émetteur.
Instructions de sécurité	Cette télécommande n'est autorisée que pour les appareils et installations pour lesquels une défaillance de l'émetteur et du récepteur ne représente aucun danger pour les personnes ou les choses ou si ce risque est comblé par d'autres dispositifs de sécurité. Ne jamais laisser des enfants jouer avec l'émetteur. Une porte de garage qui s'ouvre, pourrait ainsi représenter un gros danger ! L'émetteur ne doit pas être entreposé ou utilisé dans des lieux humides, où il y a de la vapeur, poussière, soleil, une haute humidité de l'air ou des conditions similaires. A l'emploi dans un véhicule, ranger l'émetteur afin qu'il ne soit pas exposé aux rayons directs du soleil.
Fonction S10-...K01	Procédé KeeLoq/Code interchangeable L'émetteur travaille selon le procédé moderne KeeLoq. Un nouveau code est calculé à chaque actionnement. Pour un emploi normal (porte de garage etc.), ce n'est qu'après une période de 20 ans que le code se répètera. Initiez l'émetteur selon les instructions du récepteur. Le récepteur vérifie le signal radio avant que la sortie ne commut et commande votre appareil. Pour ce faire, il faut actionner la touche de l'émetteur durant 2 secondes au moins. Si les piles sont pleines, la DEL de l'émetteur est allumée durant cette période.
Codage uniq. S10-...L01	Code linéaire (Fig.5...8) Grâce au commutateur de codage (Fig. 7), vous avez la possibilité de régler 1024 codes de sécurité différents. Vous pouvez aussi régler un même code pour plusieurs émetteurs, ce qui permet de commander le même récepteur avec tous les émetteurs. Si vous laissez tous les commutateurs sur "ON/OFF" sur la commande de codage (Fig. 6), l'émetteur choisira un des 262 000 codes programmés en continu en usine.
Couverture Les couvertures typiques sont :	75 m en champ libre. La couverture obtenue sur le lieu d'emploi dépend de la position du récepteur et de l'émetteur ainsi que de la pose de l'antenne du récepteur.
Défaillances/Recherche des défauts	- Vérifier les pile, remettre les pile vides au recyclage (Fig. 1...4) - Vérifier la position et l'orientation de l'antenne du récepteur/du récepteur.
Caractéristiques techniques	Homologation : sans brevet et taxes Fréquence : 433,92 / 868,3 MHz, Modulation: AM Tension de service : pile 12 V Alkali-Mangan Typ23A Plage de Température: -20.....+60°C Humidité de l'air: 30 80% Consommation courant : typ. 20 mA en mode émetteur Dimensions : env. 82 x 39 x 17 mm