

# Thermis WireFree™ io

- FR Notice installateur
- DE Installationsanleitung
- IT Guida per l'installatore
- NL Montagehandleiding
- EN Installer Guide
- ES Manual para instalador



Ref. 5072145A



	io-homecontrol® repose sur une technologie avancée, sécurisée et sans fil, facile à installer. Les produits io-homecontrol® communiquent entre eux pour offrir plus de confort, de sécurité et d'économies d'énergie.		io-homecontrol® biedt een geavanceerde en veilige radiografische technologie die eenvoudig te installeren is. Producten van het merk io-homecontrol® communiceren met elkaar, wat het bedieningsgemak, de veiligheid en de energiebesparing bevordert.
	io-homecontrol® bietet eine fortschrittliche und sichere Radio-Funktechnologie, die einfach zu installieren ist. io-homecontrol® gekennzeichnete Produkte kommunizieren miteinander, wodurch Komfort, Sicherheit und Energieersparungen sichergestellt werden.		io-homecontrol® provides advanced and secure radio technology that is easy to install. io-homecontrol® labelled products communicate with each other, improving comfort, security and energy savings.
	io-homecontrol® offre una avanzata tecnologia in radio frequenza sicura e facile da installare. Tutti i prodotti contrassegnati dal marchio io-homecontrol® si identificano automaticamente tra loro per offrire maggiore comfort, sicurezza e risparmio energetico.		io-homecontrol® proporciona tecnología avanzada de radio frecuencia, segura y fácil de instalar. Los productos etiquetados io-homecontrol® se comunican entre sí, mejorando automáticamente la tiora per offrire maggiore comfort, sicurezza e risparmio energetico.

<b>Somfy Worldwide</b>	Cyprus: Somfy Middle East Tel: +357 (0) 25 34 55 40	Germany: Somfy GmbH Tel: +49 (0) 7472 930 0	Norway: Somfy Nordic Norge Tel: +47 41 57 66 39	Switzerland: Somfy A.G. Tel: +41 (0) 44 838 40 30
Argentina: Somfy Argentina Tel: +55 11 (0) 4737-3700	Czech Republic: Somfy spol. s r.o. Tel: +30 210 6146768	Greece: Somfy Hellas S.A. Tel: +30 210 6146768	Poland: Somfy Sp. z o.o. Tel: +48 (22) 50 95 300	United Kingdom: Somfy Limited Tel: +44 (0) 113 391 3030
Australia: Somfy PTY LTD Tel: +61 (2) 8845 7200	Denmark: Somfy Nordic Tel: +45 65 32 57 93	Hong Kong: Somfy Co. Ltd Tel: +852 (0) 2523 6339	Portugal: Somfy Portugal Tel: +351 229 396 840	
Austria: Somfy GesmbH Tel: +43 (0) 662 / 62 53 08 - 0	Export: Somfy Export Tel: +33 (0)4 50 96 70 76	Hungary: Somfy Kft Tel: +36 1814 5120	Romania: Somfy SRL Tel: +40 - (0)368 - 444 081	
Belgium: Somfy Belux Tel: +32 (0) 2 712 07 70	Brazil: Somfy Brasil Ltda Tel: +55 11 3695 3585	Italy: Somfy Italia s.r.l. Tel: +39-024847181	Slovak republic: Tel: +421 337 718 638	
Canada: Somfy ULC Tel: +1 (0) 905 564 6446	Finland: Somfy Nordic AB Tel: +358 (0)9 57 130 230	Mexico: Somfy Mexico SA de CV Tel: 52 (55) 4777 7770	Spain: Somfy Espana SA Tel: +34 (0) 934 800 900	
Croatia: Somfy Predstavništvo Tel: +385 (0) 51 502 640	France: Somfy France Tel: +33 (0) 820 374 374	Netherlands: Somfy BV Tel: +31 (0) 23 55 44 900	Sweden: Somfy Nordic AB Tel: +46 (0) 40 16 59 00	

FR - Par la présente Somfy déclare que le produit est conforme aux exigences essentielles et aux autres dispositions pertinentes de la directive 1999/5/CE. Une déclaration de conformité est mise à disposition à l'adresse internet www.somfy.com/ce.

NL - Hierbij verklaart Somfy dat dit product in overeenstemming met de essentiële eisen en de andere relevante bepalingen van de richtlijn 1999/5/CE. Een conformiteitsverklaring staat op www.somfy.com/ce.

DE - Hiermit erklärt Somfy, dass sich dieses Produkt in Übereinstimmung mit den grundlegenden Anforderungen und anderen relevanten Bestimmungen der Richtlinie 1999/5/CE befindet. Eine Erklärung der Konformität kann auf der Website www.somfy.com/ce abgerufen werden.

IT - Somfy dichiara che il prodotto è conforme ai requisiti essenziali e alle altre disposizioni pertinenti della direttiva 1999/5/CE. Una dichiarazione di conformità è disponibile all'indirizzo Internet www.somfy.com/ce.

ES - Por la presente, Somfy declara que el producto cumple con los requisitos básicos y demás disposiciones de la directiva 1999/5/CE. Podrá encontrar una declaración de conformidad en la página web www.somfy.com/ce.

EN - Somfy hereby declares that this product conforms to the essential requirements and other relevant provisions of Directive 1999/5/CE. A Declaration of Conformity is available at www.somfy.com/ce. Images are not contractually binding.

FR - Par la présente Somfy déclare que le produit est conforme aux exigences essentielles et aux autres dispositions pertinentes de la directive 1999/5/CE. Une déclaration de conformité est mise à disposition à l'adresse internet www.somfy.com/ce.

NL - Hierbij verklaart Somfy dat dit product in overeenstemming met de essentiële eisen en de andere relevante bepalingen van de richtlijn 1999/5/CE. Een conformiteitsverklaring staat op www.somfy.com/ce.

DE - Hiermit erklärt Somfy, dass sich dieses Produkt in Übereinstimmung mit den grundlegenden Anforderungen und anderen relevanten Bestimmungen der Richtlinie 1999/5/CE befindet. Eine Erklärung der Konformität kann auf der Website www.somfy.com/ce abgerufen werden.

IT - Somfy dichiara che il prodotto è conforme ai requisiti essenziali e alle altre disposizioni pertinenti della direttiva 1999/5/CE. Una dichiarazione di conformità è disponibile all'indirizzo Internet www.somfy.com/ce.

ES - Por la presente, Somfy declara que el producto cumple con los requisitos básicos y demás disposiciones de la directiva 1999/5/CE. Podrá encontrar una declaración de conformidad en la página web www.somfy.com/ce.

FR Cette notice décrit l'installation et la mise en service du produit Thermis WireFree™ io.

## 1. Introduction

Le Thermis WireFree™ io est un capteur température sans fil, équipé de la technologie radio io-homecontrol®. Il transmet le niveau de température capté à un point de commande io branché afin de piloter automatiquement les applications en fonction du niveau de température.

## 2. Sécurité

### 2.1. Sécurité et responsabilité

Avant d'installer et d'utiliser ces produits, lire attentivement cette notice.

Ce produit doit être installé par un professionnel de la motorisation et de l'automatisation de l'habitat auquel cette notice est destinée.

L'installateur doit par ailleurs se conformer aux normes et à la législation en vigueur dans le pays d'installation, et informer ses clients des conditions d'utilisation et de maintenance des produits.

Toute utilisation hors du domaine d'application défini par Somfy est interdite. Elle entraînerait, comme tout irrespect des instructions figurant dans cette notice, l'exclusion de la responsabilité et de la garantie Somfy.

Avant toute installation, vérifier la compatibilité de ce produit avec les équipements et accessoires associés.

- ### 2.2. Consignes spécifiques de sécurité
- Figure A
- 1) Éviter les chocs !
  - 2) Éviter les chutes !
  - 3) Ne jamais les immerger.
  - 4) Ne pas utiliser de produits abrasifs ni de solvants pour les nettoyer.
- Le Thermis WireFree™ io fonctionne grâce à un capteur de température. Vérifier son bon fonctionnement régulièrement.
- Nettoyer le capteur avec un chiffon sec, ne pas le nettoyer au jet d'eau, ni sous haute pression.

## 3. Contenu

Figure B

Désignation	Q.
a Thermis WireFree™ io	1
b Vis	2
c Chevilles	2
d Piles 1,5 V, type AA (LR6)	2

## 3. Le Thermis WireFree™ io en détails

Figure C

Bezeichnung	Stk
a Thermis WireFree™ io	1
b Schrauben	2
c Dübel	2
d Batterien AA (LR6), 1,5 V	2

Figure D

Ne jamais utiliser de piles rechargeables.

Ouvrir le Thermis WireFree™ io :  
- Tourner le capteur sur son support mural (sens inverse des aiguilles d'une montre) jusqu'à aligner les deux flèches placées sur le côté et séparer les deux parties.  
- Mettre en place les 2 piles fournies en respectant la polarité.  
- Le voyant du capteur s'allume en vert.

Laisser le capteur ouvert pour continuer la mise en service.

Figure E

Figure F

Figure G

Figure H

Figure I

Figure J

Figure K

Figure L

Figure M

Figure N

Figure O

Figure P

Figure Q

Figure R

Figure S

Figure T

Figure U

Figure V

Figure W

Figure X

Figure Y

Figure Z

Figure AA

Figure AB

Figure AC

Figure AD

Figure AE

Figure AF

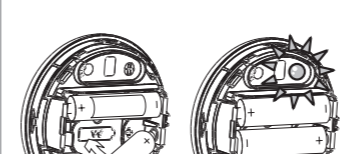
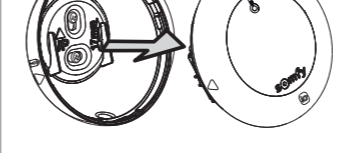
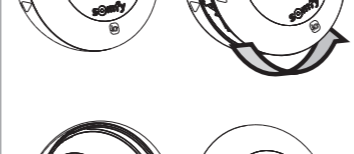
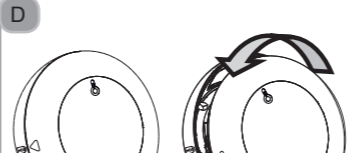
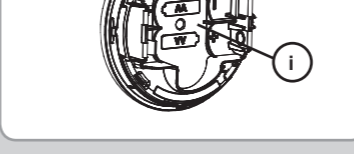
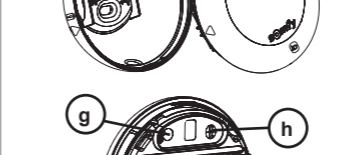
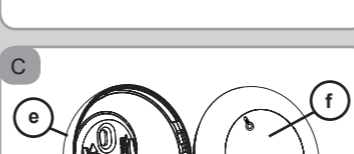
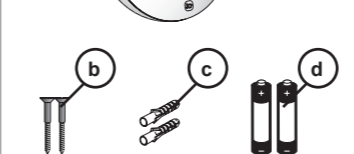
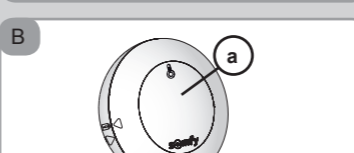
Figure AG

Figure AH

Figure AI

Figure AJ

Figure AK



NL In deze instructies staan de methode voor het installeren en in bedrijf stellen van de Thermis WireFree™ io.

## 1. Inleiding

De Thermis WireFree™ io is een draadloze temperatuursensor met io-homecontrol® radiotechnologie. Deze zendt de door de sensor gemeten temperatuur naar een io bedieningspunt zodat de systemen automatisch geregeld kunnen worden in overeenstemming met de gemeten temperatuur.

## 2. Veiligheid

### 2.1. Veiligheid en verantwoordelijkheid

Voordat deze producten geïnstalleerd en gebruikt worden, moet deze handleiding zorgvuldig gelezen worden.

Dit product moet geïnstalleerd worden door een erkende installateur van automatiseringssystemen in woningen. Deze handleiding is voor hem bestemd.

De installateur moet er bovendien voor zorgen dat de installatie voldoet aan de in het betreffende land geldende regelgeving en de klant informeren over het gebruik en het onderhoud van de producten.

Elk gebruik buiten het door Somfy bepaalde toepassingsgebied is verboden. Hierdoor en door het negeren van de instructies in deze handleiding, vervallen iedere aansprakelijkheid en garantie van Somfy.

### 2.2. Specifieke veiligheidsvoorschriften

Figure A

Somfy wijst elke aansprakelijkheid af in geval van schade aan de installatie ten gevolge van weersomstandigheden die niet door de sensor zijn gedetecteerd.

Om de Thermis WireFree™ io niet te beschadigen:

- 1) Voorkom schokken!
- 2) Niet laten vallen!
- 3) Nooit onderdompelen.
- 4) Geen schuur- of oplosmiddelen gebruiken om ze schoon te maken.

De Thermis WireFree™ io werkt met een temperatuursensor. Controleer regelmatig of deze correct werkt.

Maak de sensor schoon met een droge doek, maak hem niet onder een waterstraal schoon, noch onder hoge druk.

## 3. Inhoud

Figure B

Figure C

Figure D

Figure E

Figure F

Figure G

Figure H

Figure I

Figure J

Figure K

Figure L

Figure M

Figure N

Figure O

Figure P

Figure Q

Figure R

Figure S

Figure T

Figure U

Figure V

Figure W

Figure X

Figure Y

Figure Z

Figure AA

Figure AB

Figure AC

Figure AD

Figure AE

Figure AF

Figure AG

Figure AH

Figure AI

Figure AJ

Figure AK

Figure AL

Figure AM

