

Notice d'installation

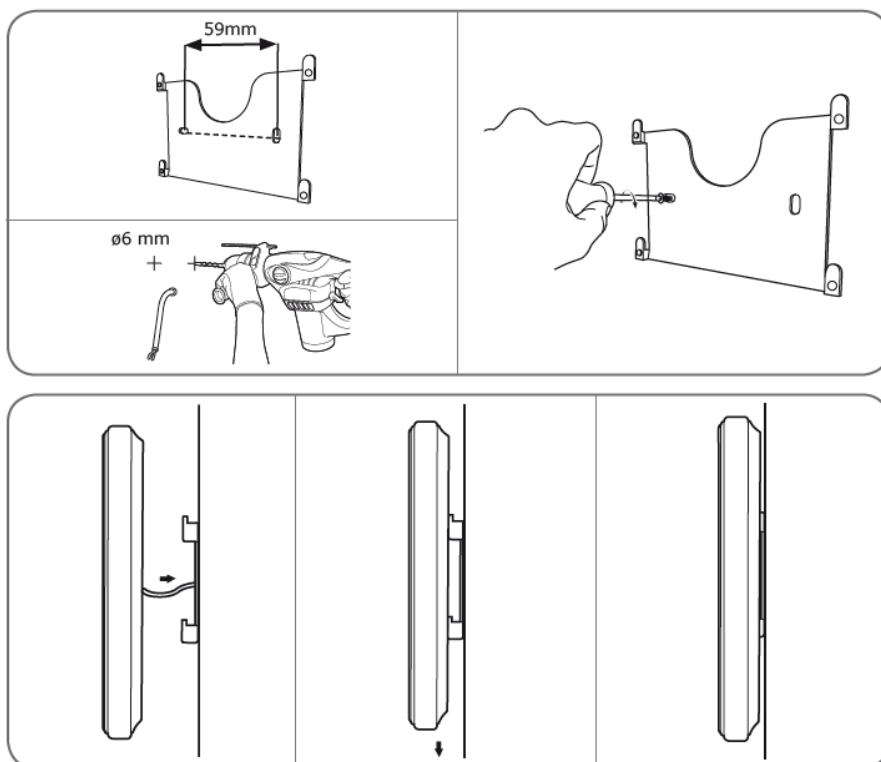
Ecran Supplémentaire pour Avidsen YVLA2+



1 - Installation du moniteur

Fixer le support mural au mur à l'aide de vis et chevilles adaptées au support (les vis et chevilles fournies conviennent pour des murs en matériaux plein).

Après avoir effectué les branchements du moniteur (voir paragraphe «connexions»), fixer le moniteur sur son support.



Merci d'avoir choisi Allotelecommande

2 - les connexions

- Ne multipliez pas les dominos ou raccords sur le fil de liaison entre les moniteurs
- Eloignez le fil de liaison entre les moniteurs de plus de 50cm de toute perturbation électromagnétique (câble 230V, appareil WiFi, four à micro-ondes, etc.)

Entre les moniteurs (100m maximum)

Afin de s'assurer d'une bonne qualité audio et vidéo, il est conseillé de ne pas utiliser plus de 100m de câble.

Bien raccorder les fils comme suit (une inversion de branchement peut endommager le produit).

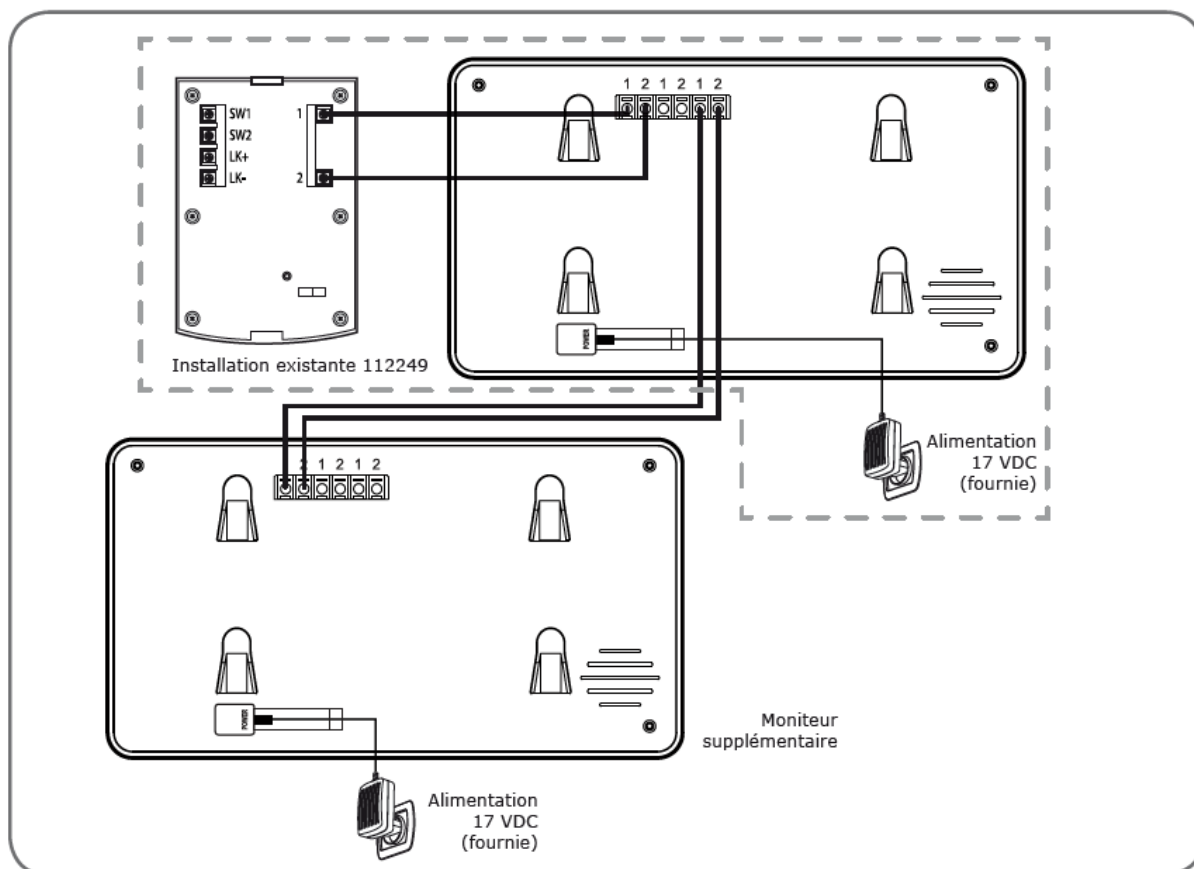
La section du câble à utiliser dépend de sa longueur :

Longueur du câble Section à utiliser

De 0 à 50m : 0,75mm²

De 50m à 100m : 1,5mm²

2.1 - BRANCHEMENT entre le moniteur et la platine de rue



Merci d'avoir choisi Allotelecommande

www.AlloTelecommande.com