

Notice de programmation

Nice HOME FILO400-600 Kit



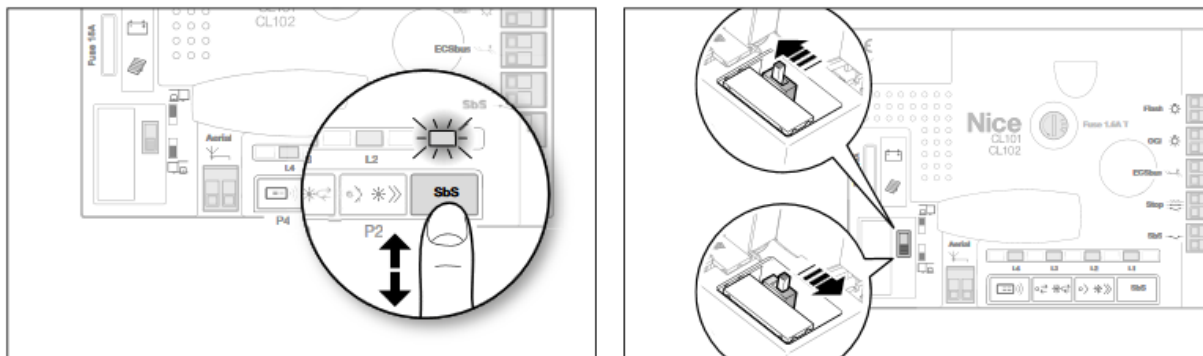
1 – PROCEDURE SIMPLIFIEE DE MISE EN SERVICE :

1. Il faut faire mémoriser par la logique de commande la longueur du portail, l'opération est également nécessaire pour calculer les points de ralentissement et le point d'ouverture partielle.
2. Sur la logique de commande, appuyer sur la touche P1 et relâcher, attendre que la logique complète la manœuvre d'ouverture.
3. Sur la logique de commande, appuyer sur la touche P1 et relâcher, attendre que la logique complète la manœuvre de fermeture.
4. Exécuter plusieurs manœuvres d'ouverture et de fermeture.

Merci d'avoir choisi Allotelecommande

www.AlloTelecommande.com

Si la première manœuvre n'est pas une ouverture, appuyer sur P1 pour arrêter la phase de reconnaissance couper l'alimentation de la logique déplacer le sélecteur sur la logique, rebrancher l'alimentation et ré appuyer sur la touche P1



2 – REGLAGES

1. Choix de la vitesse de manoeuvre

L'ouverture et la fermeture peut être configurée sur « Rapide » ou « Lente »
Pour passer d'une vitesse à l'autre il suffit d'appuyer pendant un instant sur la touche P2 la LED s'allumera ou s'éteindra.

- Si elle est éteinte la vitesse est réglée sur « Lente ».
- Si elle est allumée la vitesse est réglée sur « Rapide ».

2. Choix du type de cycle de fonctionnement

Le type de cycle peut être configuré sur « Semi-automatique »(Le portail s'ouvre et reste ouvert jusqu'à la prochaine commande) ou « Automatique »(Le portail s'ouvre et se referme après peu de temps)

Pour passer d'un cycle à l'autre appuyer un instant sur la touche P3 la LED s'allumera ou s'éteindra.

- Si elle est éteinte le cycle est « Semi-automatique ».
- Si elle est allumée le cycle est « Automatique ».

Merci d'avoir choisi Allotelecommande

www.AlloTelecommande.com