

# ENGLISH

HSTX4 is a radio transmitter designed exclusively for the control of alarm systems in the range Nice Home Security. It adopts a 64 bit variable code transmission technology (rolling code). Each key is factory set with a precise function (Table 1 - fig. 1), but a number of these may be programmed differently if required (see instruction manual for devices associated with HSTX4).

Table 1

<b>1</b>	ON (ON) Key: TOTAL ACTIVATION
<b>2</b>	OFF (OFF) Key: TOTAL DEACTIVATION
<b>3</b>	Key: PARTIAL ACTIVATION OF ZONES A + B
<b>4</b>	Key: ALARM (panic, illness or burglary)

It is designed with an attachment for a key holder cord (fig. 2). The transmitter is bidirectional; after sending the commands "ON", "OFF and Partial ON" (orange led lit) it remains on standby for a response (orange led flashing) and displays the result (green = OFF; red = ON or Partial ON). If the led turns off after waiting for a response, this means that the response has not been received.

### 1 - PROGRAMMING

Before memorising HSTX4 on the control unit, ensure correct operation by pressing any key and checking that led L1 illuminates at the same time (fig. 1). If this does not occur, refer to chapter 2.

**Activation - Deactivation - Partial activation of the control unit for zones A + B:** set the control unit to perform the procedure for learning HSTX4 (see control unit instruction manual) and press the keys ON and OFF at the same time: 1 beep on the control unit confirms successful programming.

**Activation of alarm "panic/illness/burglary" - Activation of receiver:** set the control unit/receiver to perform the procedure for learning HSTX4 (see control unit instruction manual) and press the key for 10 seconds: 1 beep on the control unit confirms successful programming.

### 2 - BATTERY REPLACEMENT

When the battery charge is low, the transmitter range is reduced significantly. When a key is pressed, if led L1 illuminates and then immediately fades and turns off, this means that the battery is completely discharged and must be replaced immediately. Otherwise if led L1 illuminates briefly, this means that the battery charge is low; in this case press and hold the key for at least half a second to enable the transmitter to attempt delivery of the command. In any event, if the battery charge is too low to complete a command (and wait for a response) led L1 fades and the transmitter turns off. In these cases, to restore normal operation of the transmitter, replace the old battery with a new version of the same type, taking care to observe the specified polarity. To replace the battery, proceed as shown in fig. 3.

# ITALIANO

HSTX4, è un trasmettitore radio destinato ad essere utilizzato esclusivamente per comandare sistemi d'allarme della linea Nice Home Security. Adotta una tecnologia di trasmissione con codice variabile (rolling-code) a 64 bit. Ogni tasto è programmato di fabbrica con una precisa funzione (Tabella 1 - fig. 1), ma alcuni di questi possono essere programmati diversamente (vedere manuale istruzioni dei dispositivi al quale HSTX4 è associato).

Tabella 1

<b>1</b>	Tasto ON (ON): ATTIVAZIONE TOTALE
<b>2</b>	Tasto OFF (OFF): DISATTIVAZIONE TOTALE
<b>3</b>	Tasto Key: ATTIVAZIONE PARZIALE DELLE ZONE A + B
<b>4</b>	Tasto Key: ALLARME (panico o malore o rapina)

È predisposto per l'aggancio di un cordino per portachiavi (fig. 2). Il trasmettitore è bidirezionale, dopo aver inviato i comandi "ON", "OFF" o "ON Parziale" (led acceso arancio) rimane in attesa della risposta (led lampeggiante arancio) e ne visualizza il risultato (verde = OFF; rosso = ON o ON parziale). Se dopo aver atteso la risposta, il led si spegne significa che la risposta non è stata ricevuta.

### 1 - PROGRAMMAZIONE

Prima di memorizzare HSTX4 nella centrale, verificare il suo corretto funzionamento premendo un tasto qualsiasi e osservando contemporaneamente se si accende il led L1 (fig. 1). Se il led non si accende vedere capitolo 2.

**Attivazione - Disattivazione - Attivazione parziale della centrale per le zone A + B:** predisporre la centrale all'apprendimento di HSTX4 (vedere manuale istruzioni della centrale) e premere contemporaneamente i tasti ON e OFF: 1 beep sulla centrale, conferma l'avvenuta programmazione.

**Attivazione allarme "panico/malore/rapina" - Attivazione ricevitore:** predisporre la centrale/ricevitore all'apprendimento di HSTX4 (vedere rispettivi manuali istruzioni) e premere il tasto per 10 secondi: 1 beep sulla centrale, conferma l'avvenuta programmazione.

### 2 - SOSTITUZIONE DELLA PILA

Quando la pila si scarica, il trasmettitore riduce sensibilmente la portata. Se quando si preme un tasto, il led L1 si accende e subito si spegne affievolendosi, significa che la pila è completamente scarica e va subito sostituita.

Se invece il led L1 si accende solo per un istante, significa che la pila è parzialmente scarica; occorre tener premuto il tasto per almeno mezzo secondo perché il trasmettitore possa tentare di inviare il comando. Comunque, se la pila è troppo scarica per portare a termine il comando (ed eventualmente attendere la risposta), il trasmettitore si spegnerà con il led L1 che si affievolisce. In questi casi, per ripristinare il regolare funzionamento del trasmettitore occorre sostituire la pila scarica con una dello stesso tipo, rispettando la polarità indicata. Per la sostituzione della pila procedere come mostrato in fig. 3.

### 3 - TECHNICAL SPECIFICATIONS

**WARNINGS:** • All technical specifications stated in this section refer to an ambient temperature of 20°C (± 5°C). • Nice S.p.a. reserves the right to apply modifications to products at any time when deemed necessary, maintaining the same intended use and functionality.

- **Type:** 4-channel radio transmitter for alarm systems
- **Technology adopted:** Encoded AM OOK radio modulation
- **Radio transmission:** digital communication, in dual band frequency (868 MHz) with quartz control; devices pre-encoded in the factory and managed in self-learning mode
- **Encoding:** 64 Bit rolling code (18 billion billion combinations)
- **Keys:** 4
- **Radiated power:** 1 dBm e.r.p.
- **Power supply:** 3 V +20% -40%; with 1 lithium battery type CR2032
- **Absorbed current:** 1 µA on stand by, approx. 25 mA in transmission or reception
- **Autonomy:** 2 years, estimated on the basis of 6 commands/day at 20°C (battery efficiency is reduced at low temperatures)
- **Radio range:** 100 m in open field free of disturbance or 20 m inside buildings (\*)
- **Housing protection rating:** IP 40 (use in the home or protected environments)
- **Operating temperature:** from -20°C to +55°C
- **Dimensions (mm):** 42 x 19,5 x 13
- **Weight:** 16 g

(\*) **Note:** All radio controls may be subject to interference which may alter performance. In the event of such interference, Nice cannot provide any guarantee as regards the effective capacity of its devices.

### CE DECLARATION OF CONFORMITY

*Note - The contents of this declaration correspond to declarations in the official document deposited at the registered offices of Nice S.p.a. and in particular to the last revision available before printing this manual. The text herein has been re-edited for editorial purposes.*

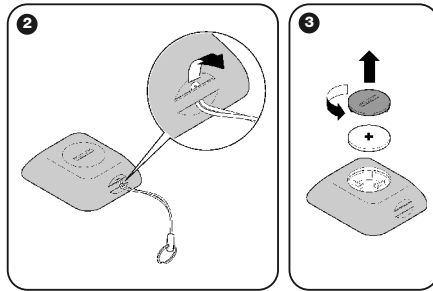
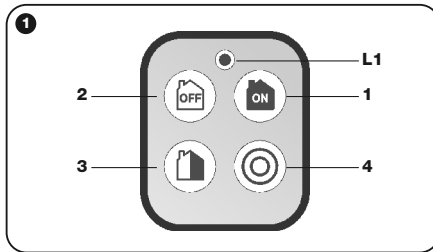
**Number:** 314/HSTX4 **Revision:** 0  
The undersigned, Luigi Paro, in the role of Managing Director, declares under his sole responsibility, that the product:  
**Manufacturer's Name:** NICE S.p.a.  
**Address:** Via Pezza Alta 13, Z.I. Rustignè, 31046 Oderzo (TV) Italy  
**Type:** 4-channel alarm transmitter  
**Models:** HSTX4  
**Accessories:**

Conforms to the essential requirements stated in article 3 of the following EC directive, for the intended use of products:  
• 1999/5/EC, DIRECTIVE 1999/5/EC OF THE EUROPEAN PARLIAMENT AND COUNCIL of 9 March 1999 regarding radio equipment and telecommunications terminal equipment and the mutual recognition of their conformity According to the following harmonised standards  
Health protection: EN 50371:2002; electrical safety: EN 60950-1:2001; electromagnetic compatibility: EN 301 489-1V1.8.1:2008; EN 301 489-3V1.4.1:2002; radio spectrum: EN 300220-2V2.1.2:2007

In accordance with the directive 1999/5/EC (appendix V), the product is class 1 and marked: **CE 0682**

Oderzo, 11.03.09

Ing. Luigi Paro  
(Managing Director)

Codice: IST295.4851 - Rev. 00 del 01 - 04 - 2009

### Headquarters

**Nice Spa**  
Oderzo TV Italia  
Ph. +39.0422.85.38.38  
Fax +39.0422.85.35.85  
info@niceforyou.com

www.niceforyou.com



# Nice HSTX4

## Home security transmitter



**EN - Operation instructions:** abridged manual; for further information see instruction manual for the control unit

**IT - Istruzioni per l'uso:** manuale ridotto, per ulteriori informazioni vedere manuale istruzioni della centrale

**FR - Mode d'emploi :** guide réduit, pour plus de détails, voir le guide d'instructions de la logique de commande

**ES - Instrucciones para el uso:** manual sintético, para más informaciones véase el manual de instrucciones de la central

**DE - Bedienungsanweisungen:** Eingeschränktes Handbuch – für weitere Informationen siehe Gebrauchsanleitung der Steuerung

**PL - instrukcje obsługi:** skrócona instrukcja obsługi; aby uzyskać więcej informacji przeczytaj instrukcję obsługi centrali

**NL - Gebruiksaanwijzing:** beknopte handleiding, zie voor meer informatie de instructiehandleiding van de besturingseenheid

# FRANÇAIS

HSTX4 est un émetteur radio destiné à être utilisé exclusivement pour commander des systèmes d'alarme de la ligne Nice Home Security. Il adopte une technologie de transmission avec code variable (rolling code) à 64 bits. Chaque touche est programmée en usine avec une fonction précise (Tableau 1 - fig. 1); mais certaines d'entre elles peuvent être programmées différemment (voir guide d'instructions des dispositifs auxquel HSTX4 est associé).

Tableau 1

<b>1</b>	Touche ON (ON) : ACTIVATION TOTALE
<b>2</b>	Touche OFF (OFF) : DÉSACTIVATION TOTALE
<b>3</b>	Touche Key : ACTIVATION PARTIELLE DES ZONES A + B
<b>4</b>	Touche Key : ALARME (panique ou malaise ou hold-up)

Il est prévu pour avoir puoir accrocher un cordon pour porte-clés (fig. 2). L'émetteur est bidirectionnel, après avoir envoyé les commandes "ON", "OFF et ON Partiel" (led allumé orange) il reste en attente de la réponse (led clignotant orange) et en affiche le résultat (vert = OFF; rouge = ON ou ON partiel). Si après avoir attendu la réponse, le led s'éteint, cela signifie que la réponse n'a pas été reçue.

### 1 - PROGRAMMATION

Avant de mémoriser HSTX4 dans la logique de commande, vérifier qu'il fonctionne correctement en pressant l'une des touches et en observant si la led L1 s'allume au même moment (fig. 1). Si la led ne s'allume pas voir chapitre 2.

**Activation - Désactivation - Activation partielle de la logique pour les zones A + B:** préparer la logique de commande à la reconnaissance de HSTX4 (voir guide d'instructions de la logique) et presser simultanément les touches ON et OFF : 1 bip dans la logique de commande confirme que la programmation a eu lieu.

**Activation alarme « panique/malaise/hold-up » - Activation récepteur :** préparer la logique de commande et le récepteur à la reconnaissance de HSTX4 (voir guides d'instructions respectifs) et presser la touche pendant 10 secondes : 1 bip dans la logique de commande confirme que la programmation a eu lieu.

### 2 - REMPLACEMENT DE LA PILE

Quand la pile s'épuise, la portée de l'émetteur est sensiblement réduite. Si quand on appuie sur une touche, la led L1 s'allume et s'éteint immédiatement en s'affaiblissant, cela signifie que la pile est complètement épuisée et doit être remplacée. Si par contre la led L1 ne s'allume qu'un instant, cela signifie que la pile est partiellement épuisée ; il faut presser la touche pendant au moins une demi-seconde pour que l'émetteur puisse tenter d'envoyer la commande. Dans tous les cas, si la charge de la pile ne suffit pas à porter la commande à terme (et éventuellement attendre la réponse), l'émetteur s'éteindra avec la led L1 qui s'affaiblit. Dans ce cas, pour rétablir le fonctionnement normal de l'émetteur, changer la pile usagée en utilisant une pile du même type et en respectant la polarité indiquée. Pour le remplacement de la pile procéder comme illustré fig. 3.

### 3 - CARACTÉRISTIQUES TECHNIQUES

**AVERTISSEMENTS:** • Toutes les caractéristiques techniques indiquées se réfèrent à une température ambiante de 20 °C (± 5 °C). • Nice S.p.a. se réserve le droit d'apporter des modifications au produit à tout moment si elle le jugea nécessaire, en garantissant dans tous les cas les mêmes fonctions et le même type d'utilisation prévu.

- **Typologie:** Émetteur radio à 4 canaux pour systèmes d'alarme
- **Technologie adoptée:** modulation codée AM OOK radio
- **Transmission radio:** communication numérique, en double fréquence = DualBand = (868 MHz) contrôlée par quartz; dispositifs pré-codés à l'usine et gérés en reconnaissance automatique
- **Codage:** code variable (rolling code) avec code à 64 Bits (18 milliards de milliards de combinaisons)
- **Touches:** 4
- **Puissance rayonnée:** 1 dBm PAR
- **Alimentation:** 3 V +20% -40 %; avec une pile au lithium type CR2032
- **Courant absorbé:** 1 µA en stand-by, environ 25 mA en émission ou réception
- **Autonomie:** 2 ans, estimée sur une base de 6 commandes/jour à 20 °C (aux basses températures l'efficacité de la pile diminue)
- **Portée radio:** 100 m en espace libre et en l'absence de perturbations; environ 20 m à l'intérieur de bâtiments (\*)
- **Indice de protection du boîtier:** IP 40 (utilisation à l'intérieur ou dans des milieux protégés)
- **Température de service:** de -20 °C à +55 °C
- **Dimensions (mm):** 42 x 19,5 x 13
- **Poids:** 16 g

(\*) **Note:** Toutes les radiocommandes peuvent être sujettes à des interférences qui peuvent en altérer les performances. En cas d'interférences, Nice ne peut offrir aucune garantie sur la portée réelle de ses dispositifs.

### DÉCLARATION CE DE CONFORMITÉ

*Note - Le contenu de cette déclaration de conformité correspond à la dernière révision disponible - avant l'impression de la présente notice technique - du document officiel déposé au siège de Nice S.p.a. Le présent texte a été réédité pour des raisons d'édition.*

**Numéro:** 314/HSTX4 **Revision:** 0  
Je soussigné Luigi Paro en qualité d'Administrateur Délégué, déclare sous mon entière responsabilité que le produit:  
**Nom du producteur:** NICE S.p.a.  
**Adresse:** Via Pezza Alta 13, Z.I. Rustignè, 31046 Oderzo (TV) Italy  
**Type:** Émetteur à 4 canaux alarmes  
**Modèles:** HSTX4  
**Accessoires:**

Est conforme aux critères essentiels requis par l'article 3 de la directive communautaire suivante, pour l'usage auquel ces produits sont destinés:  
• 1999/5/CE DIRECTIVE 1999/5/CE DU PARLEMENT EUROPÉEN ET DU CONSEIL du 9 mars 1999 concernant les équipements hertziens et les équipements terminaux de télécommunication et la reconnaissance mutuelle de leur conformité  
Selon les normes harmonisées suivantes  
protection de la santé: EN 50371:2002; sécurité électrique: EN 60950-1:2001; compatibilité électromagnétique: EN 301 489-1V1.8.1:2008; EN 301 489-3V1.4.1:2002; spectre radio: EN 300220-2V2.1.2:2007

Conformément à la directive 1999/5/CE (annexe V), le produit résulte de classe 1 et est marqué: **CE 0682**

Oderzo, 11 mars 2009

Ing. Luigi Paro  
(Administrateur Délégué)



