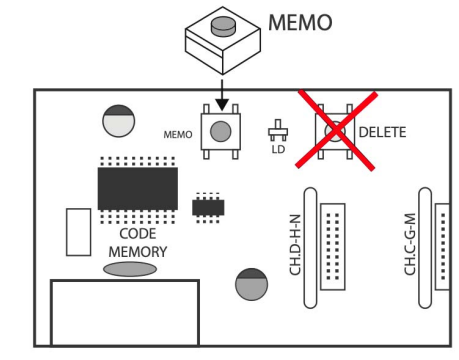


Notice de programmation

Codage par auto-apprentissage

Note préalable : Allo Télécommande et ses équipes vous informent que ce document est un manuel de programmation dont la description est généralisée afin que l'enregistrement de votre nouvelle télécommande à auto-apprentissage soit réalisé. Son aspect généralisé ne correspond pas à l'entièreté des programmations des différents émetteurs présents sur notre site. Si vous souhaitez programmer votre télécommande avec sa procédure précise, vous pouvez consulter la notice d'origine présente dans votre achat.

Programmation à partir de votre récepteur :



1. Tout d'abord, ouvrez votre récepteur radio. Afin de le repérer, nous vous invitons à suivre visuellement le fil de l'antenne.
2. Puis, pressez le bouton-poussoir sur la carte radio. Pour le repérer, sachez qu'il peut être visible avec les lettres suivantes : ENR ; REC ; PROG ; MEMO
3. Dans le cadre de récepteurs particuliers, vous pouvez appuyer une fois sur le bouton intitulé MEMO puis le relâcher. Également, vous pouvez être amené à maintenir ce même bouton MEMO enfoncé.
4. Par la suite, un voyant sur votre carte radio doit clignoter / s'allumer.
5. Nous vous invitons, ensuite, à appuyer pendant une (1) seconde sur le bouton de votre nouvelle télécommande que vous souhaitez programmer, puis à le relâcher.
6. Contrôlez visuellement votre carte radio : attendez l'extinction du voyant sur celle-ci.
7. Testez votre télécommande et fermez le récepteur radio.
8. Félicitations. Votre télécommande est programmée.

Merci d'avoir choisi Allotelecommande

www.AlloTelecommande.com