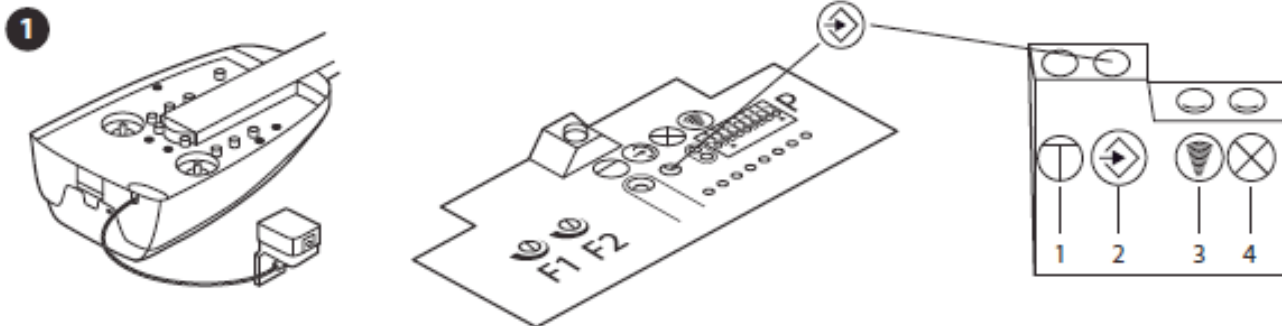





NOTICE TECHNIQUE TELECOMMANDE « NORMSTAHL/ CRAWFORD»

Merci d'avoir choisit le site AlloTelecommande et votre nouvelle télécommande NORMSTAHL/ CRAWFORD


Enregistrement d'une nouvelle télécommande sur la motorisation NORMSTAHL/ CRAWFORD.

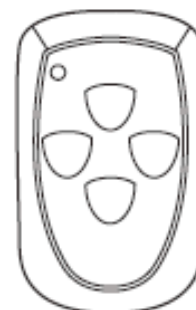


1 Repérer la touche  sur le moteur CRAWFORD (soit à l'arrière du moteur soit en démontant le capot du moteur). Enfoncer brièvement la touche,  puis relâcher. Le voyant  s'allume.

2



Notice modèle déposé (R) reproduction intégrale sans aucune modification autorisé. PAC 2010

Prendre la nouvelle télécommande et tenir enfoncé une des touche plus de 2 secondes. Le voyant  clignote 1 fois, signifiant la réussite de l'opération.



3

Attendre 10 secondes, puis tester votre nouvelle télécommande.

Déprogrammation de toutes les télécommandes. Tenir enfoncé la touche  plus de 5 secondes. Le voyant  se met à clignoter puis s'éteint, signifiant la réussite de l'opération.

- 6. Bouton Marche / Arrêt.
- 7. Bouton programmation.
- 8. LED verte.
- 9. LED rouge.
- 10. DIP Switch 1 à 8.
- 11. Chemin de LED 1 à 8.
- 12. Potentiomètre réglage force en ouverture.
- 13. Potentiomètre réglage force en fermeture.

