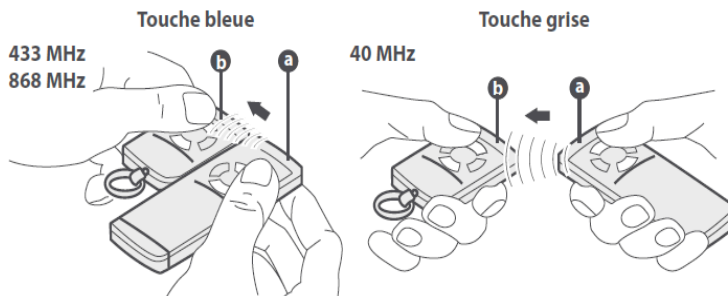


Comment programmer votre Nouvelle Télécommande HORMANN HSM4 868Mhz

NB : Votre ancien modèle Hormann HSE2, HSM2, HS4 ou HS2 est obsolète et remplacée par le nouveau modèle Hormann HSM4 868Mhz.

ATTENTION :
L'opération de codage va provoquer l'ouverture de votre porte.
Pour surveiller les mouvements de la porte, et pour éviter toute mauvaise surprise consécutive à une erreur de codage, nous vous conseillons de réaliser l'opération de codage à l'intérieur de votre garage.



Codage à partir d'une télécommande touche bleu ou grise déjà en fonction :

1. Prendre dans une main une télécommande déjà en fonction. Appuyer et tenir enfoncée une touche.
2. Prendre dans l'autre main votre nouvelle télécommande et placer les 2 télécommandes:
 - Pour les télécommandes touche bleu, bord à bord.
 - Pour les télécommande à touches vertes ou grise, tête contre tête.
3. Sur la nouvelle télécommande, appuyer et tenir enfoncée la même touche. Le voyant Led de votre nouvelle télécommande clignote lentement 4 secondes, puis plus rapidement, signifiant le succès du codage. Relâchez les touches des télécommandes.
4. Répétez l'opération avec chacune des touches de la télécommande.
5. Tester la télécommande.

Codage à partir du récepteur audio :

Pour les télécommandes à touche bleu ou grise.

(Branchement du Récepteur vert = - (20), marron = + (5), blanc = cte (21))

ATTENTION : cette opération annule toutes les télécommandes précédemment enregistrées sur le récepteur audio.

- Repérer le récepteur radio de votre motorisation (petit parallépipède gris).
- Appuyer sur le bouton poussoir du récepteur radio. La Led du récepteur s'allume et clignote lentement.
- Prenez votre nouvelle télécommande et appuyer sur une touche plus de 5 secondes.
- Le voyant Led du récepteur clignote plus rapidement.
- Relâchez la touche de la télécommande, le voyant du récepteur clignote encore quelques secondes puis s'éteint.

Ancienne télécommande HORMANN. Avec mini-interrupteur (ref : HORMANN DH)

Codage d'une télécommande à touche verte, à partir d'une ancienne télécommande HORMANN DH défectueuse :

1. ouvrir le compartiment pile de votre ancienne télécommande HORMANN DH.

Observez la position 10 mini-interrupteurs de codage : sur ON ou sur OFF.

Exemple de codage :

	1	2	3	4	5	6	7	8	9	10
On	X	X	X	X	X					
Off						X	X	X	X	X



2. Ouvrir le compartiment de la pile de la nouvelle télécommande à touche verte.

- Appuyer avec une pointe sur le petit poussoir à gauche au-dessus de la pile.

- Le témoin lumineux de la télécommande s'allume.

(La programmation doit être réalisée dans les secondes qui suivent l'appui sur le petit poussoir. Recommencez au début si le témoin lumineux s'éteint avant d'avoir _ni la programmation).

- Coder la télécommande par 10 appuis sur les touches avec :

- La touche supérieure correspond à la position ON des mini-interrupteurs.

- La touche inférieure correspond à la position OFF.

- Dans le cas de notre exemple, on appui donc 5 fois sur la touche supérieure pour les 5 premiers mini-interrupteurs de codage en position ON, et 5 fois sur la touche inférieure pour les 5 mini-interrupteurs de codage suivant, en position OFF.

- Le témoin lumineux clignote rapidement un bref instant après avoir activé les touches 10 fois.

- Contrôler le bon fonctionnement de votre nouvelle télécommande.

- Tester la télécommande.

§ Si vous avez d'autres questions, n'hésitez pas à nous contacter, réponse sous 24h §