

WHY-EVO

Compatible 280-433-868 Mhz + CLONE Rolling Code 433/868 Mhz

Copie jusqu'à 4 signal radio à codage simple ou Rolling-code (selon tableau page 2) entre 280, 433 et 868 Mhz.
Chaque touche de la télécommande WHY EVO peut fonctionner indépendamment et simultanément sur des fréquences différentes entre 280 (433 Mhz) et 868 Mhz en codage simple ou Rolling code

1° Procédure SIMPLE : Copie d'une télécommande en 280/433/868 Mhz code simple

La télécommande à copier doit être en bon état, équipée d'une pile neuve.

Manipulation pour placer la télécommande WHY EVO en mode copie :

1.2° tenir enfoncer la touche 1 :



1.3° Simultanément,
appuyer 4 fois sur le bouton 2 :



www.remocon.fr
Copyright.2013

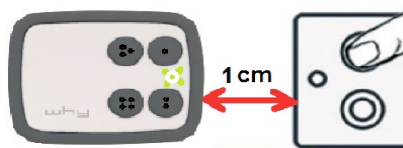
1.3° Relâcher les touches : **le voyant de la WHY EVO clignote lentement, 1x toute les 2 secondes.**

1.4° Vous disposez de 10 secondes pour placer les 2 télécommandes tête à tête avec un écart de 1 cm.

Tenir enfoncer la touche de la télécommande originale
Dans les 10 secondes, le voyant de la WHY se met à clignoter rapidement 3x/seconde.

Relâcher la touche de la télécommande originale

Le voyant de la WHY continu à clignoter 3x/seconde



Tenir enfoncer
la touche à
copier de la
télécommande
originale

1.5° Finalisation de la procédure : Dans les 5 secondes choisir et maintenir enfoncer une touche de la WHY EVO
ATTENDRE L'EXTINCTION du voyant de la WHY EVO avant de relâcher la touche

Pour une télécommande à code simple **la procédure est terminée.**

Tester votre nouvelle télécommande WHY Répéter l'opération pour chaque touche.

2° Procédure de copie simple pour les télécommandes FAAC® 433/868 Mhz

à l'exception des modèles FAAC® 433DS et 433SL, à code simple

Manipulation pour placer la télécommande WHY EVO en mode copie :

2.1° tenir enfoncer la touche 1 :



2.2° Simultanément,
appuyer 4 fois sur le bouton 2 :

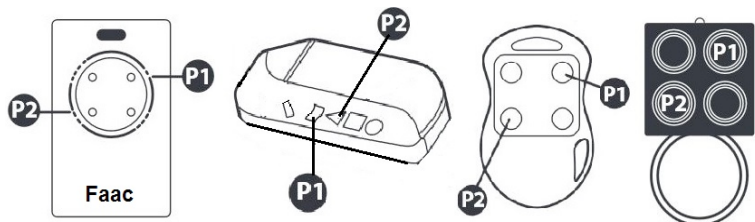


2.3° Relâcher les touches : **le voyant de la WHY EVO clignote lentement, 1x toute les 2 secondes.**

2.4° Prendre la télécommande FAAC® et appuyer simultanément sur les touches P1 et P2.

Relâcher dès que le voyant de la télécommande FAAC® clignote.

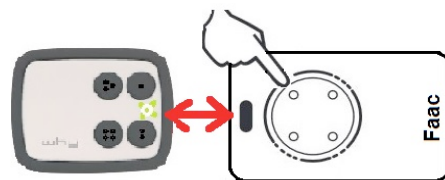
Rappel : pour les modèles 433DS et 433SL, à code simple, utiliser la procédure 1° (simple)



2.5° Vous disposez de 10 secondes pour placer les 2 télécommandes tête à tête avec un écart de 1 cm.

Tenir enfoncer la touche à copier de la télécommande FAAC®
Dans les 10 secondes, le voyant de la WHY
se met à clignoter rapidement 3x/seconde.

Relâcher la touche de la télécommande originale
Le voyant de la WHY continu à clignoter 3x /seconde



2.6° Finalisation de la procédure : Dans les 5 secondes choisir et maintenir enfoncer une touche de la WHY EVO
ATTENDRE L'EXTINCTION du voyant de la WHY EVO avant de relâcher la touche

Pour une télécommande FAAC 433/868 MHz, **la procédure est terminée.**

Tester votre nouvelle télécommande WHY Répéter l'opération pour chaque touche.